





**DATA SURVEY KEPUASAN MASYARAKAT  
KANTOR KEMENTERIAN AGAMA KABUPATEN GRESIK  
PERIODE JANUARI - MARET TAHUN 2022**

NO.	JENIS KELAMIN	USIA	PENDIDIKAN	PEKERJAAN	KECAMATAN	KABUPATE N	JENIS LAYANAN	U1	U2	U3	U4	U5	U6	U7	U8	U9
1	L	47	d	b	KEBOMAS	GRESIK	ZAWA	c	c	d	d	c	c	c	c	d
2	L	40	e	0	KEBOMAS	GRESIK	ZAWA	d	d	c	b	c	c	d	c	d
3	L	59	d	b	BUNGAH	GRESIK	ZAWA	c	c	c	c	c	c	c	b	c
4	P	51	d	c	WRINGINANOM	GRESIK	mutasi siswa	c	c	c	d	c	c	c	c	d
5	L	35	d	e	PANCENG	GRESIK	emis 4.0	d	c	d	d	c	d	d	d	d
6	L	51	0	0	BUNGAH	GRESIK	mutasi siswa	c	c	c	d	c	c	c	c	d
7	P	54	d	0	CERME	GRESIK	pengembalian BSU	c	d	c	d	c	c	c	b	d
8	L	53	d	Guru	UJUNGPAKKAH	GRESIK	mengirimkan LPJ BOS	d	d	d	d	c	c	d	c	d
9	L	39	a	b	Benjeng	GRESIK	mutasi siswa	d	d	d	d	d	d	d	d	d
10	L	19	c	a	Kedamean	GRESIK	legalisir ijazah	d	c	c	d	c	d	d	d	c
11	L	19	c	a	Kedamean	GRESIK	legalisir ijazah	b	c	a	d	d	a	c	b	a
12	L	26	0	a	Diyorejo	GRESIK	emis dan verval pd	c	c	d	d	c	d	c	c	d
13	0	49	c	0	BUNGAH	GRESIK	mutasi siswa	c	c	c	d	c	d	c	c	d
14	P	20	d	b	PANCENG	GRESIK	HAJI dan Umrah	c	c	c	d	c	c	c	c	d
15	L	27	e	b	GRESIK	GRESIK	HAJI	c	c	c	d	c	c	c	c	d
16	L	42	c	c	MANYAR	GRESIK	daftar HAJI	d	d	d	c	d	d	d	d	d
17	L	30	c	d	SIDAYU	GRESIK	HAJI	d	c	c	c	c	c	d	d	d
18	L	37	d	d	UJUNGPAKKAH	GRESIK	PHU	c	c	c	d	c	c	c	c	d
19	P	33	d	e	KEBOMAS	GRESIK	Pelimpahan Haji	c	c	c	d	c	c	c	c	d
20	P	41	c	Ibu Rumah Tangga	MANYAR	GRESIK	Pelimpahan Haji	c	c	c	d	c	c	d	c	d
21	P	39	c	e	UJUNGPAKKAH	GRESIK	daftar HAJI	c	c	c	d	c	d	c	d	d
22	0	38	0	0	Diyorejo	GRESIK	Pembatalan Haji	d	c	d	d	c	c	d	c	d
23	L	53	c	d	Benjeng	GRESIK	rekomendasi umrah	c	c	c	d	c	c	c	c	d
24	P	19	c	a	GRESIK	GRESIK	HAJI	c	c	c	d	c	c	c	c	d



25	P	17	c	a	Balompanggang	GRESIK	HAJI	c	c	d	d	d	c	c	c	c	c	d
26	L	21	c	a	Diyorejo	GRESIK	haji	c	c	c	d	c	c	c	c	c	c	d
27	P	17	c	a	Balompanggang	GRESIK	PHU	d	d	d	d	d	d	d	d	d	d	d
28	L	33	d	c	SIDAYU	GRESIK	haji	c	c	c	c	b	d	d	d	d	d	d
29	P	25	d	c	Glagah	Lamongan	HAJI	c	c	c	c	c	c	c	c	c	c	a
30	L	24	d	c	GRESIK	GRESIK	haji	c	c	c	c	d	d	d	d	d	d	d
31	L	28	d	c	Sembayat	GRESIK	haji	c	c	c	c	c	c	c	c	c	c	c
32	P	34	d	guru	SIDAYU	GRESIK	daftar Haji	c	c	c	c	c	d	d	d	c	c	d
33	L	44	b	d	PANCENG	GRESIK	umrah	c	c	c	c	c	c	c	c	c	c	d
34	L	29	d	guru	CERME	GRESIK	konsultasi EMIS	c	d	c	d	c	d	d	d	d	d	d
35	P	29	d	Guru	SIDAYU	GRESIK	pembukaan akun EMIS	d	c	d	d	d	d	d	d	d	d	d
36	P	34	d	Guru	Diyorejo	GRESIK	EMIS	c	c	c	d	c	d	d	d	d	d	d
37	P	39	d	b	GRESIK	GRESIK	informasi EMIS	d	c	d	d	d	d	c	d	d	d	d
38	P	35	d	e	MANYAR	GRESIK	klaim NUPTK/EMIS	c	b	c	d	d	c	c	c	c	c	c



**PENGOLAHAN DATA DAN HASIL SURVEY KEPUASAN MASYARAKAT PER RESPONDEN DAN PER UNSUR PELAYANAN  
KANTOR KEMENTERIAN AGAMA KABUPATEN GRESIK  
PERIODE JANUARI - MARET TAHUN 2022**

NOMOR RESPONDEN	U1	U2	U3	U4	U5	U6	U7	U8	U9
1	3	3	4	4	3	3	3	3	4
2	4	4	3	2	3	3	4	3	4
3	3	3	3	3	3	3	3	2	3
4	3	3	3	4	3	3	3	3	4
5	4	3	4	4	3	4	4	4	4
6	3	3	3	4	3	3	3	3	4
7	3	4	3	4	3	3	3	2	4
8	4	4	4	4	3	3	4	3	4
9	4	4	4	4	4	4	4	4	4
10	4	3	3	4	3	4	4	4	3
11	2	3	1	4	4	1	3	2	1
12	3	3	4	4	3	4	3	3	4
13	3	3	3	4	3	4	3	3	4
14	3	3	3	4	3	3	3	3	4
15	3	3	3	4	3	3	3	3	4
16	4	4	4	3	4	4	4	4	4
17	4	3	3	3	3	3	4	4	4
18	3	3	3	4	3	3	3	3	4
19	3	3	3	4	3	3	3	3	4
20	3	3	3	4	3	3	4	3	4
21	3	3	3	4	3	4	3	4	4
22	4	3	4	4	3	3	4	3	4
23	3	3	3	4	3	3	3	3	4
24	3	3	3	4	3	3	3	3	4
25	3	3	4	4	4	4	3	3	4
26	3	3	3	4	3	3	3	3	4
27	4	4	4	4	4	4	4	4	4
28	3	3	3	3	2	4	4	4	4
29	3	3	3	3	3	3	3	3	1
30	3	3	3	3	4	4	4	4	4
31	3	3	3	3	3	3	3	3	3
32	3	3	3	3	3	4	4	3	4
33	3	3	3	3	3	3	3	3	4
34	3	4	3	4	3	4	4	4	4
35	4	3	4	4	4	4	4	4	4
36	3	3	3	4	3	4	4	4	4
37	4	3	4	4	4	3	4	4	4



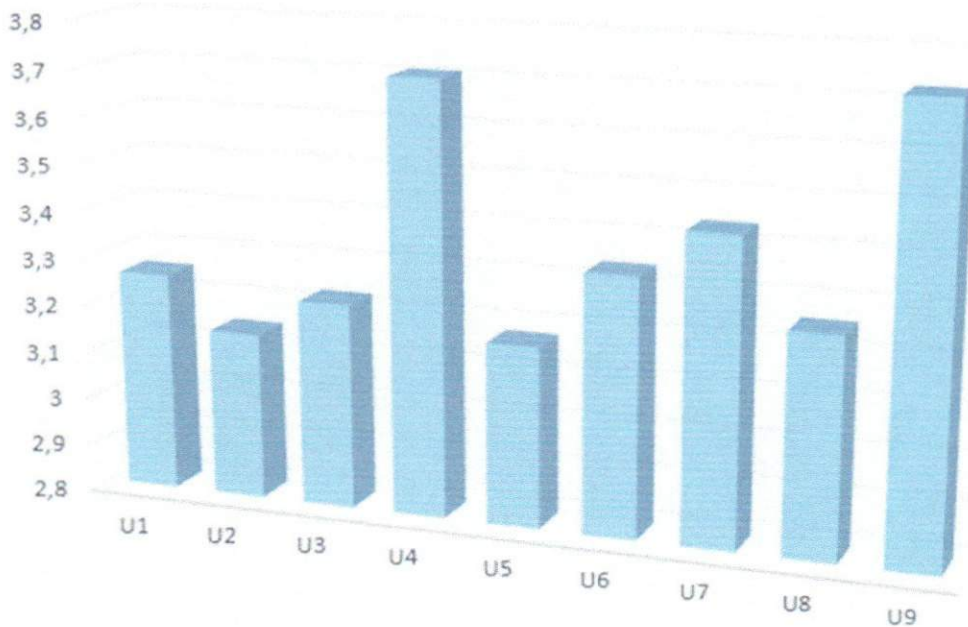


## KESIMPULAN

1. Berdasarkan hasil perhitungan nilai konversi penilaian SKM, maka kategori penilaian kepuasan pelayanan yaitu:

**BAIK**

2. a. Unsur tertinggi terhadap kepuasan pelayanan adalah **Penanganan Pengaduan, Saran dan Masukan.**  
b. Unsur terendah terhadap kepuasan pelayanan adalah **Prosedur.**



Gresik, 31 Maret 2022

Kepala Kantor Kementerian Agama Kabupaten Gresik

Drs. Sahid, M.M.